

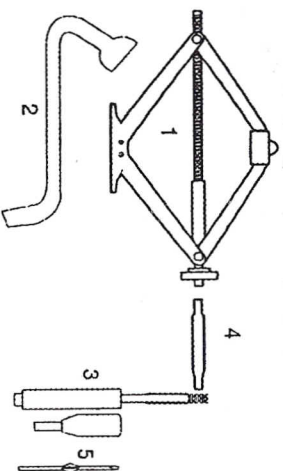
## ROUE DE SECOURS

### **TROUSSE A OUTILS :**

Chaque véhicule est équipé d'une

Trousse à outils comprenant :

- 1) 1 cric
- 2) 1 grosse clef
- 3) 1 clef à cliquet
- 4) 1 prolongateur de clef
- 5) 1 tournevis bilame  
(plat et cruciforme)



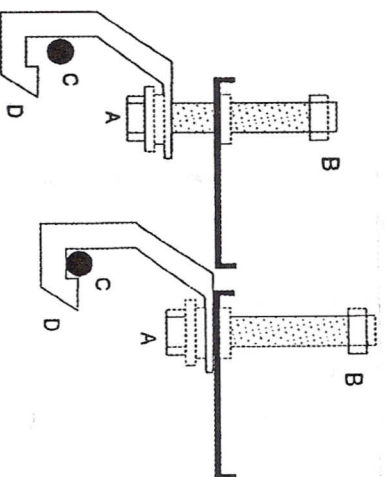
### **SORTIR LA ROUE DE SECOURS :**

La roue de secours est fixée dans un berceau sous le châssis de votre camping-car, et visible de l'extérieur sous la partie arrière de votre véhicule.

Pour la dégager, il faut faire descendre légèrement le berceau, le basculer, et faire glisser la roue vers l'arrière du véhicule.

A l'aide de la clef à cliquet (3), et du prolongateur (4), dévissez par l'extérieur sous le châssis les deux boulons (A) puis désengagez le berceau (C) des crochets (D) et faites glisser la roue.

Pour remettre la roue refaire l'opération en sens inverse.



## LE GAZ

Il est obligatoire de fermer tous les appareils fonctionnant au gaz, les robinets d'arrêts, et les bouteilles de gaz durant vos trajets.

Veillez également à ce que tout soit fermé aux arrêts à des stations service lors du remplissage du réservoir de carburant.

L'installation fonctionne au gaz propane.

La ou les bouteilles sont installées dans un coffre étanche accessible de l'extérieur et fermant à clef.

Veillez à ce que les bouteilles soient bien attachées dans le coffre.

Avant la mise en route des appareils fonctionnant au gaz :

Appareil de cuisson  
Chauffage / Boiler  
Réfrigérateur

Il est nécessaire après ouverture de la bouteille d'ouvrir les robinets d'arrêt qui se situent dans le meuble sous l'évier.

Puis se reporter aux notices explicatives de chaque appareil.